



Vorfrühling im Stadtpark

Moers DIE ALTE GRAFENSTADT AM NIEDERRHEIN

Altes **Grafenschloß** mit Grafschafter **Heimatismuseum** • Großer **Stadtpark** mit seltenem und über hundertjährigem Baumbestand • 3 km **Dammanlagen**, die zu herrlichen Spaziergängen einladen • Schön gelegene **Freibadeanstalt** am Bettenkamper Meer mit Terrasse • **Uferwanderweg**, der den Moersbach aufwärts durch die Filder Benden zur Freibadeanstalt führt • Ideale **Wohnstadt** (Baugelände in schöner, ruhiger Lage kann zu günstigen Preisen nachgewiesen werden) • **Schulen:** Oberschule für Jungen mit Oberschule in Aufbauform, Oberschule für Mädchen, Berufs- und Handelsschule, Bäuerliche Werkschule und Bergschule • Ausgangspunkt für **Niederrheinwanderungen**.



Kranksein

ist nicht nötig!

Die bewährten **Herbaria-Heilkräuter-Tees** brachten schon vielen die Gesundheit wieder. Das beweisen zahlreiche Anerkennungen über die guten Erfolge z. B. bei

Arterienverkalkung
Bronchialasthma
Gicht und Rheuma
Herzneurose
Nervenleiden
Unreinem Blut

Magenleiden
Husten und
Verschleimung
Leber- u. Gallenleiden
Hämorrhoiden
Darmträgheit

Herbaria-Tees sind auch als Pulver, Kapseln, Tabletten, Dragees und Säfte erhältlich in den Apotheken.

Lehrreiche Broschüre kostenlos. Anfragen erbeten an

Herbaria Kräuterparadies

ALFRED BELZNER

Philippsburg (Baden) K 1040/43

Blankoplast klebt eisern.

Machen Sie die Probe. Nehmen Sie ein kleines Stück **Blankoplast** und überzeugen Sie sich. Es klebt immer und überall.

Blankoplast klebt eisern.

Darum ist es gut, eine Rolle **Blankoplast** im Hause zu haben. Aber denken Sie daran: Wunden bedeckt man zuerst mit einem Stückchen Mull, das man dann mit einem Streifen **Blankoplast** auf der Haut befestigt. Ein fertiges Wundpflaster dieser Art ist übrigens Traumpflaster. (Siehe Anzeige auf Seite 289)

In allen Apotheken und Drogerien.



Blankoplast

Carl Blank, Bonn a. Rh.



Entspannung und
Freude



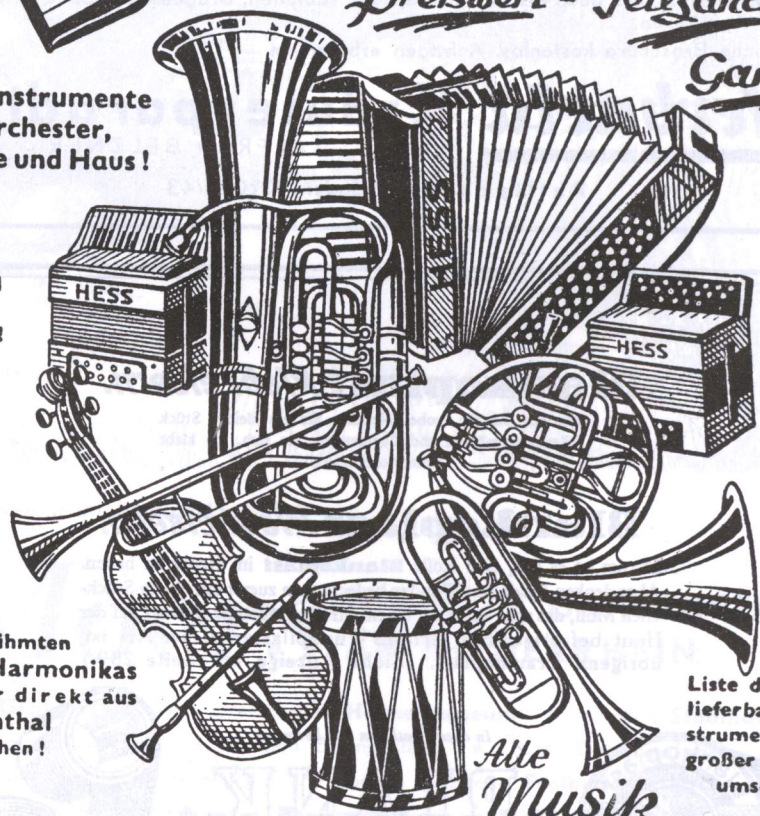
durch **Hess-**
Musikinstrumente

Preiswert - Teilzahlung -

Garantie

Alle Instrumente
für Orchester,
Schule und Haus!

Versand
an
Private!



Die berühmten
Hess - Harmonikas
sind nur direkt aus
Klingenthal
zu beziehen!

Liste der jetzt
lieferbaren In-
strumente und
großer Katalog
umsonst!

Alle
Musik

Lieferung an Private - Täglich Dankschreiben
Ältestes Musikinstrumenten-Versandgeschäft in Klingenthal • Versand
von eigenen und fremden Fabrikaten • Spezialfabrik für gute Harmonikas •
Eine der größten Fabriken für Metall-Blasinstrumente in Deutschland

von
Hess
Ernst Hess Nachf.
Klingenthal, Sa. 67

Kurze Adresse: Hess-Musik, Klingenthal, Sa.

Wohlschmeckende und nahrhafte Gebäcke kann man sehr sparsam herstellen. Man bedient sich dazu der zeitgemäßen Dr. Oetker-Backrezepte.



Verlangen Sie das neueste Rezeptblatt kostenlos von DR. AUGUST OETKER-BIELEFELD

Dr. Oetker Puddingpulver helfen sparen und Genuß bereiten!

Schnittwunden

Brandwunden

Quetschwunden

Hautabschürfungen

Traumaplast

läßt wehe Wunden schnell gesunden

Kurzum alle kleinen Verletzungen, die man sich in der Werkstatt, im Hause und auf dem Hof so leicht holt, sind schnell vergessen, wenn das Wundpflaster Traumaplast zur Hand ist. Traumaplast ist ein fix und fertiger kleiner Wundverband. Er besteht aus einem weichen Mullkissen, das die Wunde vor Verschmutzung bewahrt und aus dem zäh klebenden Pflasterstoff, der die Wundränder zusammenhält und damit die Heilung beschleunigt.

1913



JAHRE

1943

Unsere Leistung - Ihr Vertrauen - unser Erfolg!

Seit 30 Jahren ist es Grundsatz und Leitgedanke unseres Unternehmens, durch Leistungsfähigkeit als anerkannt vorteilhafte Bezugsquelle

billiger böhmischer Bettfedern

Zufriedenheit und Vertrauen unserer Kunden zu gewinnen und zu erhalten. 30 Jahre Bettfedernversand an Tausende von Familien nach allen Teilen Deutschlands ist der beste Beweis für die besondere Güte und die geschätzten Eigenschaften unserer böhmischen Bettfedern.

Die sorgfältige Pflege und Auswahl bei der Bearbeitung sichert Ihnen auch weiterhin die Lieferung hochwertiger, preiswürdiger und einwandfreier Ware.

Böhmische Bettfedern aus dem Böhmerwald

verdienen auch weiterhin Ihr besonderes Vertrauen.

Verlangen Sie bitte unverbindlich Preisliste und Muster!



Bettfedern - Groß-Handlung

Wenzl Fremuth

Deschenitz 232/21

Böhmerwald)

Nichtpassendes tausche um oder Geld zurück!



**Vollkornbrot
ist besser und gefunder!**

**Hygienische und
kosmetische Artikel.**

Preisliste kostenlos
(genau angeben, was gewünscht wird).

E. Lambrecht & Co., Frankfurt a. M.
Fach 244/27

**Neuen Lebensmut
bei Asthma und Bronchitis**

Breitkreutz-Asthma-Pulver zum Einnehmen

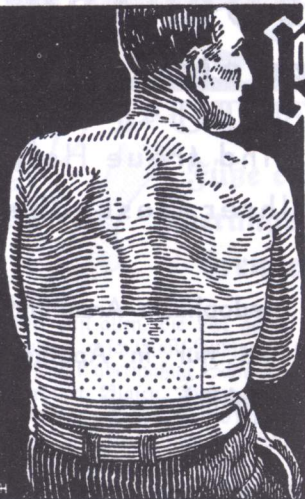
Wirkt anfallbeseitigend, lösend, beruhigend, guter Nachtschlaf. Best begutachtet, langjähr. erprobt, begeistert. Anerkennungen. Überzeugen Sie sich von der Wirkung. Pckg. RM. 1,46 in Apoth. Falls nicht erhältlich. od. weg. Broschüre schreibe man an Herstell.
BREITKREUTZ K. G., Berlin-Tempelhof K 102,
Rumeyplan 48

Auskunft kostenlos, wie man von **Bettnässen** befreit werden kann. Alter und Geschlecht angeben. Versand der Eisenbach-Methode F. KNAUER, München K 203, Dachauer Straße 15.

**Die Leistungen der NSD
mahnen zur Tat**



Werde Mitglied



Rheumakranke!

Besorgen Sie aus der Apotheke ein Rheumaplast und kleben es auf die schmerz-hafte Stelle (Hüfte, Knie, Schulter, Ellenbogen usw.). Sogleich dringt frisches Blut dort hin und spült die Krankheitsstoffe fort. Sie verspüren wohlige Wärme und Ihre Schmerzen lassen nach.

Auch Ihnen hilft

Rheumaplast



Torpedo

Freilauf mit Rücktrittbremse

**ist mit
das Wertvollste
am Rade.**

Nur ein wenig Pflege – und
er hält länger als ein
Menschenalter!

**FICHEL & SACHS A-G
SCHWEINFURT A.M.**



3 HERZBLÄTTER

*Die Schutzmarke
unserer
Präparate*

TOGAL-WERK GERH. F. SCHMIDT
Fabrik pharmaz. u. kosm. Präparate
MÜNCHEN

MEDOPHARM ||||
Arzneimittel

sind treue Helfer
Ihrer Gesundheit.

Medopharm-Arzneimittel
sind nur in Apotheken
erhältlich.

MEDOPHARM

Pharmazeutische Präparate
Gesellschaft m. b. H., München 8



Füllkräftig! Widerstandsfähig! Hygienisch einwandfrei! Muster kostenlos!

„CHRISTL“

wäscht auch Ihre gebrauchten Federn!

Aufklärung

und Sonderprospekt unverbindlich!

JOSEF CHRISTL NACHFOLGER
der vertrauenswürdige Bettfederversender
CHAM KB (BAYR. WALD)



Wer heute ein
Krafffahrzeug benötigt,
greift zum

SACHS- MOTOR

Er leistet wie ein »Großer« und
nur 2 Liter Brennstoff ver-
braucht er auf 100 Kilometer.

•

FICHEL & SACHS A.G.
SCHWEINFURT A.M.

Efasit

PUDER

**Füße erhitzt,
überangestrengt,
brennend?**



Das hilft allen, die viel gehen und stehen
müssen, rasch Efasit-Fußpuder. Er trocknet,
beseitigt übermäßige Schweißabsonderung,
verbütet Blasen, Brennen, Wundlaufen.
Hervorragend für Massage! Für
die sonstige Fußpflege:

Efasit-Fußbad,
-Creme und -Tinktur
Streu-Dose . 75 Pf.
Nachfüllbeutel 50 Pf.



In Apotheken, Drogerien u. Fachgeschäften erhältlich.

**Aus 2 Tellern Suppe
3 - 4 Teller !**



Haben Sie noch einen Gemüserest, der zu einer vollen Mahlzeit nicht mehr ganz reicht, so können Sie mit einem KNORR-Suppenwürfel, der 2 Teller gute Suppe ergibt, 3-4 Teller kochen. Sie brauchen nur den Gemüserest mit etwas Wasser zu verdünnen, zur fertig gekochten Suppe zu geben dann beides nochmals gut durchkochen zu lassen.

KNORR

Gründliche Hilfe gegen Rheumatismus, Hexenschuß und Gicht!

Nicht nur äußerlich, auch innerlich muß der Körper gereinigt werden! Gerade gegen Gicht- und Rheumaleiden ist eine innerliche Reinigung ein wirksames Mittel; denn allen, die von diesen quälenden, langwierigen Krankheiten befreit werden sollen, ist wenig gedient, wenn sie nur die Schmerzen einzudämmen versuchen, während sich die Krankheit selbst verschlimmert. Nein, die Ursache des Leidens muß gründlich beseitigt werden! Rheumatismus, Hexenschuß und Gicht entstehen durch Giftstoffe, die sich nach und nach in den Gelenken und Muskeln ansammeln. Das sind Abfallstoffe, die der gesunde Körper restlos ausscheidet. Werden die normalen Körperfunktionen aber gestört, z. B. durch Erkältung oder Diätfehler, bilden sich solche Ansammlungen, die den Organismus schädigen und heftige, die Bewegung behindernde Schmerzen verursachen. Diese Krankheiten werden leider oft chronisch, wenn nicht energisch dagegen vorgegangen wird.

Schon seit mehr als 30 Jahren gibt es ein Mittel, das sich bei der Bekämpfung akuter und chronischer Rheumaleiden glänzend bewährt hat: die Gichtosint-Trinkkur! Vielen Tausenden hat sie wieder zu Ge-

sundheit und Lebensfreude verholfen — das beweisen die dankerfüllten Briefe, die immer wieder bei uns eingehen. Gichtosint wirkt nachhaltig, weil es den Organismus gründlich von den schädlichen Giften reinigt. Es ist das Ergebnis einer sorgfältigen Forschungsarbeit und enthält konzentriert in ausreichender Menge Mineralstoffe, wie sie in berühmten Quellen vorkommen, deren Heilkraft für Gicht- und Rheumaerkrankungen von alterher bekannt und bewährt ist. Eine Gichtosint-Trinkkur kann keine schädlichen Nebenwirkungen haben und ist im Gebrauch angenehm einfach. Sogar auf Reisen kann man sie anwenden; sie zieht auch keine beruflichen Störungen nach sich. Ein weiterer Vorteil besteht darin, daß dieses Heilmittel sehr preiswert ist: bei einer Monatskur kostet es noch nicht einmal 24 Rpf. am Tag. Warum wollen Sie sich noch länger Gesundheit und Lebensfreude durch quälende Schmerzen nehmen lassen, wenn Sie sofort mit einer wirksamen Gichtosint-Kur beginnen können? Wenn Sie weitere Aufklärungen und eine Probe haben möchten, brauchen Sie nur Ihre Adresse zu senden an Max Dultz, Abt. Gichtosint, Berlin 933, Friedrichstr. 19. Gichtosint ist in allen Apotheken zu haben.

Für verwöhnte Natron-Verbraucher:

Natrondoctor-Tabletten
vorzüglich gegen Sodbrennen,
Druck und Magenbeschwerden.
milde, bekömmlich, unschädlich.

Rezepte gratis Arnold Heide Wm., Reichel

Auch in preiswerten Beuteln erhältlich:

Kaiser-Natron
altbewährt zum Weichkochen
von Hülsenfrüchten, beim Obst-
Einmachen-Zuckerersparnis!

Schnelleres Weichkochen=Brannstoffersparnis





Zahnschmerzen sind Warnsignale!

Wir alle fürchten Zahnschmerzen. Wir wissen, daß sie oft unerträgliche Plagen bereiten: sie beinträchtigen die Arbeits- und Schaffenskraft schwer, ja sie rauben sogar den Lebensmut.

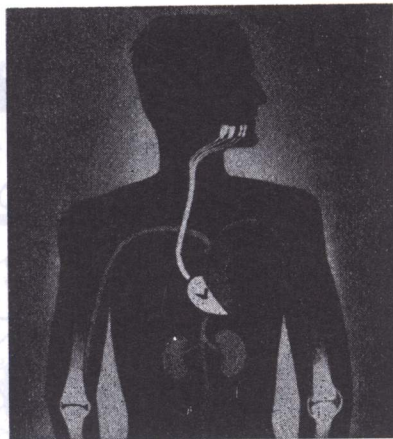
Aber der tiefere Sinn der Zahnschmerzen wird selten richtig erkannt. Wenn das Zahnmark abgestorben ist, hören die Zahnschmerzen

auf, und der von den Zahnschmerzen Befreite glaubt, alles sei wieder in bester Ordnung. In Wahrheit beginnt erst jetzt die eigentliche Gefahr: das Zahnmark geht in Verwesung über und kann den ganzen Körper vergiften. Wie oft begannen Rheuma, Herz- und Nierenbeschwerden mit quälenden Zahnschmerzen, unter denen wir schwer gelitten haben, die wir aber völlig unbeachtet ließen, nachdem sie verschwunden waren.

Zahnschmerzen sind Warnsignale! Sie zeigen an, daß unsere Zähne nicht in Ordnung sind und daß wir schleunigst die Ordnung wiederherstellen müssen. Kälte, Wärme, Alkohol, Nelken,

Pulver, Handauflegen und Tees helfen nicht, sondern nur eine richtige, sachgemäße Zahnbehandlung.

Am besten und billigsten ist es, Zahnschmerzen ganz zu vermeiden. Das ist



Eiterherde im Kiefer, von denen aus die Eitererreger in Herz, Nieren, Gelenke usw. gespült werden.

Im Kriege müssen wir zwar auf mancherlei verzichten und oftmals einen Ausgleich zu schaffen suchen. Wenn Zahnpaste vorübergehend fehlt, so darf das nicht dazu führen, die Zahnpflege ganz aufzugeben. In solchen Fällen müssen die Zähne behelfsmäßig gereinigt werden.

Das geschieht — wie bisher morgens und vor allem auch abends — durch gründlichen Gebrauch von Zahnbürste und Zahnstocher und durch kräftiges Spülen mit lauwarmem Wasser. Zahnpflege ist Voraussetzung für Gesunderhaltung des ganzen Körpers.

Zahnschmerzen sind Warnsignale! Sie zeigen, daß wir unsere

Zähne nicht so behandelt und gepflegt haben, wie sie es verdienen. Verlangen Sie kostenlos die Schrift „Gesundheit ist kein Zufall“ von der Chlorodont-Fabrik, Dresden N 6.



Zahn und Kiefer sind ein zusammengehöriges Ganzes. Der Zahn lebt.

Ein **POSTSPARBUCH**

ist für

JEDERMANN

praktisch!



Postsparer schätzen besonders die Freizügigkeit ihres Postsparbuchs. Wo man sich auch befindet: überall in Großdeutschland steht die Postsparkasse zur Verfügung. Werden auch Sie Postsparer! Jedes Postamt gibt gern Auskunft.



POSTSPAREN

heißt bequem sparen!

DEUTSCHE REICHSPOST · POSTSPARKASSENDIENST

**Es kann heute nur eine Lofung geben:
Das deutsche Volk spart für den Sieg!**

Städtische Sparkasse in Moers

Geschäftsstelle: Ecke Homberger- und Landwehrstraße

Gründungsjahr 1845

Durch Verwendung von Gas- und Stromgeräten erhält
Dein Heim Behaglichkeit, das merke Dir und folge mit
uns dem Strom der Zeit.

Eine kleine Gasflamme oder geringer Stromverbrauch
kühlen Dir Deine Getränke, bringen Dir Eis und erhalten
die Speisen frisch.

Ueber zweckmäßige Anwendung von Gas- und Stromapparaten im Haus-
halt und Gewerbe erteilen kostenlos Auskunft

die Stadtwerke Moers

Gas-, Wasser- und Elektrizitätswerk

Fernruf 2591 Amt Moers / Nach Dienstschluß 2401



ZUR
Kreis Sparkasse
 zu Moers

Öffentliche mündelsichere Sparkasse

Hauptstelle: Moers, Augustastraße 1

Zweigstellen in:

Alpen, Büderich, Kaldenhausen, Marienbaum
 Rheurdt, Schaephuysen und Sonsbeck

Das Haus der zufriedenen Kunden!

**TEXTILWAREN
 ALLER ART**

Niederrheinisches
Textil-u. Modenhaus
 G. M. B. H.

Moers a. Rh. / Steinstraße 19—21

Es lohnt sich auch ein weiter Weg!

Wenn du eisern sparst im Krieg,
 kannst du kaufen nach dem Sieg

auch wieder die guten Uhren und den guten Schmuck bei

UHREN-KÜPPERS

MOERS, Steinstraße 18

Goldankaufsgenehmigung NA 41/7019

DEUTSCHE BANK

Zweigstelle Moers

Moers, Homberger Straße 80
Telefon 2230 und 3230

Wir empfehlen uns für die Besorgung aller bankmäßigen Geschäfte

Errichtung von Scheck- und laufenden Konten
sowie von Spar- und Depositenkonten

Errichtung von Wertpapierdepots

Beratung in Vermögensanlage

Seit Jahrzehnten kauft man gute

Herren- u. Knabenkleidung

im bewährten Fachgeschäft

Rudolf Braun

Moers, Hindenburgplatz

Zementwarenfabrik Wilkes, Moers, Rhld. Gegr. 1885

Wir empfehlen: Nummersteine, Asche- und Müllkasten, Wibo-Bottiche, Drainrohre, Sitzbänke, Wegeumfassungen, Einfriedigungsmauern, Eisenbetonpfosten, Prellsäulen, Keller-, Hof- und Straßensinkkasten, Bahngabensteine, Betonrohre, Kamin Aufsätze, Kaminsteine, Kaminschleber, Rußsperrern, Rußkasten, Grenzsteine, Merkzeichen, Grenzmarken, Kabelkasten usw.

Elektrische Geräte

für Haushalt und Gewerbe, moderne Beleuchtungskörper, Antennenbau, Radio

KARL SEELES, ING., MOERS A. RH.

Fernruf 2093 . Adolf-Hitler-Straße 16

Verkehrsbetriebe DES KREISES MOERS

Verwaltung: Moers, Homberger Straße 113, Ruf: Moers 2755/57, Duisburg 425 87

Kreisbahnen

Moers – Neukirchen – Vluyn – Schaephuysen – Oermter-
berg – Sevelen – Moers – Baerl – Orsoy – Rheinberg

RHEINWERFT (Orsoy)

Umschlagwerft, Lagerplätze und Lagerhaus

STRASSENBAHNEN

Moers – Homberg – Ruhrort
Moers – Lintfort – Kamp – Rheinberg
Baerl – Homberg – Rheinhausen

Niederrheinische Automobil-Gesellschaft m. b. H.

„Niag“

Benutzen Sie die bequemen REISEOMNIBUSSE
der „Niag“

Linie Moers – Rheinhausen – Duisburg

Moers – Geldern – Kevelaer

Moers – Herongen – Venlo (Holland)

Verbilligte Rückfahrkarten mit dreitägiger
Gültigkeitsdauer

Verwaltung:

Moers, Rheinberger Straße 91

Fernsprecher: Amt 2758 / Duisburg 425 87

Bauunternehmung Fr. Börgmann . Moers

Eisenbeton, Wasserversorgung
Entwässerung, Eisenbahnbau
Straßenbau
Gesamtausführung

Fernsprecher
Amt Moers Nr. 2139

Georg Hegger

Inhaber Gerhard Hegger

Gegründet 1891

Mechanische Schreinerei und Zimmerei / Werkstätten
für Holzbearbeitung und Innenausbau / Holzlager
Künstliche Trockenanlage

MOERS, Vinner Straße 39 / Fernsprecher 3163

Ernst Böhmann / Ingenieur / Moers-Rh.

Homberger Straße 71 . Fernruf 2435

Heizung – Lüftung – Rohrleitungsbau – Ingenieur-Büro
Gas-, Wasser- und Elektro-Installation . Sanitäre Anlagen

Buchdruckerei und Bürobedarfshaus

AUGUST SCHROEDER

druckt und liefert alles fürs Büro!

MOERS, KIRCHSTRASSE 14 / Ruf 2459

Blumen erfreuen!

Sie erhalten diese stets frisch und zu jeder Gelegenheit im Blumenhaus

MARTIN V. D. ZWAAG, MOERS

Hindenburgplatz — Ecke Meerstraße

Fernsprecher 2132



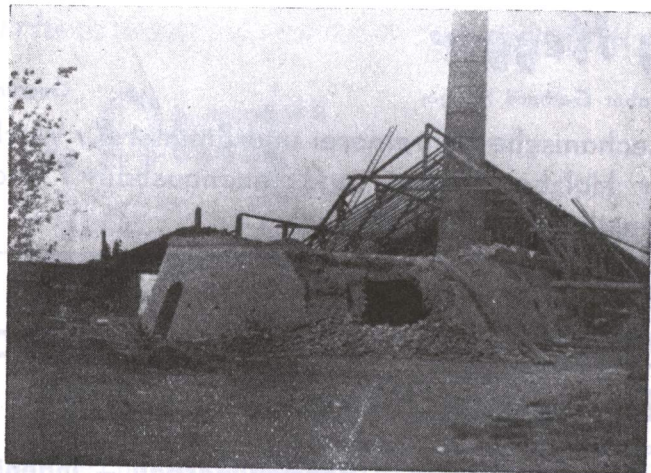
Mitglied der „Fleurop“ Blumenspenden-Vermittlung

Moerser Brotfabrik

HUGO ALLERMANN

Herstellung sämtlicher Brot- und Backwaren

MOERS, Baerler Straße 100



Johann Simon . Abbruchunternehmer . Moers

Gellerstraße 1 . Ruf 3020

Einziges genehmigtes Spezial-Unternehmen am linken Niederrhein

Uebernahme Abbrüche jeder Art

wie Wohn- und Geschäftshäuser, Fabriken, Ziegeleien und dergl. mit Uebernahme der Materialien

Mitglied der Wirtschaftsgruppe G. E. A.

Fachuntergruppe Abbruch und Abwrackbetriebe

Eigener Kompressor und Brennanlage

Zentrale der Kreis Moerser Züchtervereinigungen



Moers-Rhein, Essenberger Straße 2b . Postschließfach 191
Zuchtberatung . Gemeinnützige An- und Verkaufsvermittlung von Nutz- und Zuchttieren.
Geschäftsstelle der Kreisabteilung Moers des Rheinischen Pferdestammbuches, des Rheinischen Verbandes für Tieflandrinderzucht, des Landesverbandes Rheinischer Schweinezüchter, der Kreisfachschaft für Schafzucht und der Kreisfachgruppe für Ziegenzucht.

Handarbeiten

Damen- und

Modehaus Stepken

Herrenartikel

Moers

Kamp-Lintfort

Kinderausstattungen

ALEX KELLER, MOERS

Ludwig-Knickmann-Straße 13
Fernsprecher 2796

Klempnerei . Installation . Sanitäre Anlagen

Der Vorteil für den Bäcker: nicht immer dasselbe Fabrikat, sondern die besten Backmehle westdeutscher, süddeutscher und ostdeutscher Großmühlen liefert Mehlgroßhandel

Fritz Backhaus / Getreide- und Mühlenfabrikate

HOMBERG (Niederrhein)

Peter Botz Kom. Ges.

Gegründet 1877



GROSS- UND EINZELHANDEL IN
KOHLEN / BAUSTOFFEN / HOLZ

Moers

Repelener Straße 16 / Ruf Nr. 2002

Gebr. Lesker, Moers

Walpurgisstraße 36 . Fernsprecher 2107

GROSSHANDLUNG in

*Röhren, Eisen, Blechen, Armaturen, Metalle, In-
stallationsmaterialien, Drähle, Drahtstifte, Wasch-
kesselöfen*

Bankverbindungen: Deutsche Bank, Moers . Städtische Sparkasse, Moers
Reichsbank, Moers

Hermann Kaspers jr.

Schrott-, Metall- und Rohprodukten - Großhandlung

Ankauf von Altpapier, Büchern, Akten
unter Garantie des Einstampfens

Moers, Repelener Straße 12 . Fernruf 2080

Jak. Pannen Inh. Joh. Pannen Moers Rhld.

Gegründet 1871

Fernsprecher 2037

**Maschinenschlosserei, Dreherei,
Schmiede, Eisenwaren, Werkzeuge,
Industrie-Bedarfsartikel**

Fritz Biefang

Klempner-, Installateur- und Elektromstr.

Installationsgeschäft

für Licht-, Kraft-, Gas- und
sanitäre Anlagen

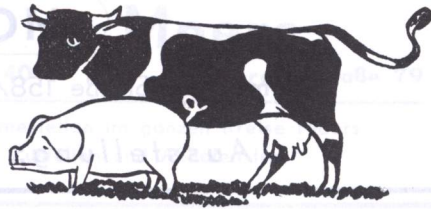
Klempnerei . Blitzableiterbau

Moers (Niederrhein) Ruf 2558
Niederstraße 7

Bauern! Landwirte! Genossenschaftler!

wenden sich selbstverständlich immer bei

**Verkauf von Schlachtvieh
Ankauf von Nutz- und
Weidevieh, Verkauf von Nutz-
und Weidevieh**



an ihre

**Viehverwertungs-Genossenschaft für den Kreis
Moers e. G. m. b. H.**

Geschäftsführung: **REPELEN**, Adolf-Hitler-Straße 169, Anruf Moers 2311
Vermittlung durch: **J o h. T r e m ö h l e n**, Rheinberg, Lötstraße 40
Anruf Rheinberg 396

Erzeuger-Großmarkt

Moers

e. G. m. b. H. in Moers

Versteigerung landwirtschaftlicher und gärtnerischer Erzeugnisse
über die Uhr

Bezirksabgabestelle des Gartenbauwirtschaftsverbandes Rheinland, Bonn

ARTUR SCHULZ, MOERS

Adolf-Hitler-Straße 36 . Am Brauhaus
Autosattler, Polsterer

Empfehle mich als Spezialist in Auto-Innenausstattungen, Verdecke, Schonbezüge
und Bespannungen; ferner meine Werkstatt für sämtliche Polstermöbel,
Neuanfertigungen sowie sämtliche Reparaturen

Möbel-Ritter

MOERS

Homberger Straße 158/60 und Heinrichstraße 42a

Ausstellung: Königlicher Hof

Baltus & Schmieder

Krefeld, Friedrichstraße 20

Tapeten
Teppiche - Linoleum

Bäcker-Einkauf Moers

e. G. m. b. H.

MOERS

Landwehrstraße 24 / Fernruf Moers 2649

GROSSHANDEL
Bäckereiartikel - Kolonialwaren

Heinrich Bremer

Gegründet 1812

MOERS

Gerberei, Leder- und Häutehandlung

Herstellung von Sattlerleder aller Art,
Leder für die Industrie und Treibriemen.
Ankäufe von Häuten aller Art und Kanin-,
Hasen-, Wild-, Ziegen-, Schaffellen und
Roßhaaren.

A. Berghausen & Co.

Moers

Fernruf 2652

FEILEN-FABRIK

•
Neue Feilen,
Aufarbeiten stumpfer Feilen,
Metallsägeblätter, Raspen

*Willst Du Dir
Dein Kleid verderben,
Gib Dich wacker
selbst ans Färben.
Legst Du Wert
auf Deine Sachen,
Läßt Du's nur beim
Fachmann machen!*

Färberei, chem. Reinigung

Dampfwaschanstalt
**Bernh. Schlotmann
Moers**

Telefon 2140

Homberger Straße 79

Annahmestellen im ganzen Kreise Moers
Zustellen und Abholen frei

Grafschafter Schuhwarenhaus

Ferdinand Möser

MOERS AM RHEIN

Steinstraße 28

Gegründet 1827

Spezialgeschäft für bessere Schuhwaren

Alleinverkauf der Marke Salamander

Gebr. van Elsen o.H.-G., Moers

**Opel-Automobile, Reparatur-
werkstatt, Ersatzteillager**

Fernsprech-Anschluß Nr. 2574

Bankkonto: Kreissparkasse Moers

Nr. 1316

*Autoreifen . Ate-Bremsendienst
Personenwagen . Lastwagen
Abschleppdienst*

Hermann Leimkühler

B A U G E S C H Ä F T

MOERS, Gellertstraße 18 / Fernruf 3023

*Ausführung sämtlicher im Baufach
einschlägigen Arbeiten*

DIE GEMEINDE

Rumeln

(2800 Einwohner) liegt im südlichsten Teil des Kreises Moers. An die Stadtgemeinden Rheinhausen, Moers und Uerdingen angrenzend, stellt sie ideales Siedlungsgebiet dar. Der allgemeine wirtschaftliche Aufschwung findet im Gemeindegebiet seinen Ausdruck in der starken Neubautätigkeit, die durch niedrige Bodenpreise weiteren Auftrieb erhält. In den Sommermonaten wird die in der Waldung des Mühlenwinkels gelegene Gaststätte „Waldborn“ aus der näheren und weiteren Umgebung sehr viel aufgesucht.

Orsoy

die alte Blütenstadt am schönen Niederrhein

ERWARTET SIE!

Also spart und meidet Sorgen,
Das Ersparte kann schon morgen
Euch von größtem Nutzen sein!

SPARE bei der

Stadt. Sparkasse zu Orsoy

(Niederrhein)

Carl Schultze

Moers, Platz der Wachau 1, Fernruf 2238

Das seit über 135 Jahren in der Grafschaft Moers
bestens bekannte Einkaufshaus für alle

**Modewaren, Damen- und Kinder-
bekleidung, Gardinen und Teppiche**

Unübertroffen in Auswahl und Preiswürdigkeit!

Musikhaus Thum, Moers

Homberger Straße 54 . Fernsprecher 3045

Pianos, Akkordeons sowie sämtliche Musikinstrumente
und Noten. Radio. Bücher

Akkordeonunterricht wird erteilt

Eigene Reparaturwerkstatt

FRITZ TESCH MOERS

FERNRUF AMT MOERS 2164

BERGWERKS- UND HÜTTENBEDARF

EISENWAREN - GROSSHANDLUNG

Friedrich Aschmann, Moers

Fernsprecher 2257

**Schrott- und Metall-
G r o ß h a n d l u n g**

Lagerplatz am Reichsbahnhof

WILHELM MISS . MOERS

Fernsprecher 3240

Kohlen, Koks, Briketts, Brennholz, Grudekoks

FUTTERMITTEL . DÜNGEMITTEL

Michels u. Nellen

MOERS (NIEDERRHEIN)

ZELTE- UND DECKEN-FABRIK

FERNSPRECHER 2135

Wilh. Roßmüller, Moers

Gegründet 1885

Lager mit eigenem Gleisanschluß und Büro am Krefelder Bahnhof

Ruf 3269

**Baustoffgroßhandlung / Holz / Kohlen
chemische Düngemittel**

Karl Heuser

REPELEN (Kreis Moers)

Adolf-Hitler-Straße Nr. 125

**TIEF- UND STRASSENBAU-
UNTERNEHMEN
WALZENBETRIEB**



Vater u. Sohn

wissen Bescheid: Sie kennen unseren Herrn Nadelmann und lassen nichts auf

ihren. so beliebten Fertigschneider kommen! Er, der sich aus dem ff auf alles Modische versteht, hat es durch Leistungen dazu gebracht, daß Anspruchsvolle immer wieder sagen: Wir kleiden uns bei

Jäcklein

Das Fachgeschäft für Herren- & Knabenbekleidung

MOERS

Steinstr. 45

Conrad Bleckmann jun.

Baugesellschaft m. b. H.

Eisenbeton und Tiefbau
Rammarbeiten

KAMP-LINTFORT / BOCHUM

Jos. Fahr o. H. G.

Gegründet 1871

BAUSTOFFE UND PLATTEN

AUSFÜHRUNG VON PLATTIERUNGSARBEITEN

Homberg . Moers . Rheinhausen

H o m b e r g

die Stadt im Grünen am Niederrhein

Bevorzugte Wohnstadt / Schwimm-, Licht-, Luft- und Sonnenbad / 6,5 km Rheinuferweg / Günstiger Ankerplatz für Rheinschiffer und sichere Landstellen für Wasserwanderer / Jugendherbergsturm am Rhein

AUSKUNFT: STÄDTISCHES VERKEHRSAMT



Ohne Arbeit ist nun einmal nichts zu erreichen. Die Arbeit ist der Ausgangspunkt, und das Sparen sei die Begleitung. Was uns Arbeit gewann, soll



87683

uns durch Sparen erhalten bleiben. Wenn dann ruhigere Jahre kommen, freut man sich, etwas «auf die Kante gelegt» zu haben. Man kann das Ersparte dann wirklich gut gebrauchen.

Städtische

Sparkasse

Homburg

(Niederrhein)

GAS

ist und bleibt der ideale Brennstoff
für Haushalt und Gewerbe.

Gesunde Speise auf einfache Weise?
Der **Gas** — Herd schafft's zu billigem
Preise!

Die Stadtwerke Homberg (Niederrhein) finanzieren
auch den Einkauf von Gasgeräten bei den hiesigen Installateuren.

Th. Alfen, Sonsbeck (Niederrhein) Fernruf
167

Holz und Baumaterialien . Beton- und Kunststein-Werk

Lager u. Großhandlung in sämtl. Baustoffen u. verwandten Artikeln. Herstellung von Zement-
waren, Steinholz, Terrazzo, Plattierungsarbeiten, **Grabdenkmäler** in Natur- und Kunststein

Marienbaum

(N I E D E R R H E I N)

Eisenbahnlinie
Duisburg—Kleve

in der Nähe herrlicher Waldungen
Ausflugsziel vieler Naturfreunde
Wallfahrtskirche mit reichen
Kunstschatzen

RHEINISCHE NATIONAL-DRUCKEREI UND VERLAG GMBH · DUISBURG

KÜNSTLERISCH BETONTE UND GEFLEGTETE

DRUCKSACHEN

- LEHRBÜCHER
- ADRESS- UND
- FERNSPRECHBÜCHER
- ZEITSCHRIFTEN

Graphischer Großbetrieb

RUF 23853-55

ZWEIGNIEDERLASSUNGEN: OBERHAUSEN (RHLD.) RUF 21552. MOERS (NRH.), OSTRING 2

**S
O
N
S
B
E
C
K**



fern von dem hastenden Lärm der Großstadt und der Industrie, umrahmt von tiefen Buchen- und Fichtenwäldern mit reichem Wildbestand, wird gern besucht von allen, die wirkliche Erholung finden wollen. • Ueber die Sonsbecker Höhen gibt es schöne Wanderwege mit weitem Ausblick in die niederrheinische Landschaft. Nähere Auskunft:

Verkehrsverein und die Amtsverwaltung Sonsbeck (Niederrhein)

Das Unternehmen für Sonderaufgaben

in Bergbau, Hütten- und chemischer Industrie

J. H. SCHMITZ SÖHNE

Homberg (Niederrhein)

Maschinenfabrik und Eisengießerei, Stahlbau

Gegründet 1861

Gewerkschaft

Diergardt-Mevissen III

Rheinhausen

liefert von der Land-
absatz-Anlage in anerkannt guter Qualität

für Industrie und Hausbrand:

M a g e r k o h l e n
u n d E i f o r m b r i k e t t s

Zu beziehen durch den zuständigen Kohlenhandel

Carl Heidtmann K.G.

WURST- UND FLEISCHWAREN-FABRIK

Homburg-Niederrhein

liefert sämtliche Wurstsorten



**CONTINENTAL
Markenräder**

Nach dem Kriege wieder lieferbar

**Johns. Peschken, G.m.b.H.
Moers**

*Jahr für Jahr ein Wenig sparen,
macht ein Viel in ein paar Jahren.*

**Spare auch Du bei der
Städtischen Sparkasse Rheinhausen**

Hauptstelle: Rheinhausen-Hochemmerich

Hauptzweigstellen: Rheinhausen-Friemersheim und Krupp

Dietrich Hörnemann

FLEISCHWARENFABRIK

HOMBERG / Niederrhein

Herstellung feiner Fleisch- und Wurstwaren

*Sparen
bringt Freude!*



Gemeindesparkasse Kamp-Lintfort

Kamp-Lintfort

die Bergmannsstadt mit modernen Einrichtungen auf allen Gebieten, bekannt wegen ihrer alt-ehrwürdigen Bauten aus der Zisterzienserzeit, umgeben von herrlichen, mehrere 1000 Morgen großen Reichswaldungen.

Repelen-Baerl

die Rheinufergemeinde mit zahlreichen nachgewiesenen Ansiedlungen schon aus der vorgeschichtlichen Zeit, erwartet Sie.

Suchen Sie

*ein leicht erreichbares
und schönes Ausflugsziel,*

oder möchten Sie

preiswertes und gutes Baugelände

in dem landschaftlich schön gelegenen Baerl oder Repelen haben, dann kommen Sie doch zu uns!

Auskunft: Rathaus Uf fort über Moers



Der erste Schritt...

in eine sichere Zukunft für jeden jungen Erdenbürger soll unsere Geschenk-Spar-einlage sein. Möge sie durch regelmä ßige Einzahlungen so wachsen und gedeihen, wie das Kind in der Wiege.

Schon in jungen Jahren wird es dann von Wechselfällen des Lebens verschont bleiben und später keine Sorgen wegen seiner Berufsausbildung und Aussteuer haben. Fest wird es im Leben stehen —, geleitet von zielbewußtem Sparen und geschützt durch ein Sparkonto.

**Sparkasse
der Gemeinde Repelen-Baerl
Hauptstelle in Repelen**

Zweigstellen in Baerl, Meerbeck und Uf fort



Dem Kriege gibt es viel zu tun!

Wenn wir unsere Wirtschaft auf Friedensarbeit umstellen, wird keiner über Langeweile zu klagen haben. Gerade für Handwerker und Einzelhändler werden sich viele Möglichkeiten bieten. Es leuchtet ein, daß dann im Vorteil ist, wer Ersparnisse einsetzen kann. Wer klug ist, spart jetzt für den Sieg!

Gemeindesparkasse Neukirchen = Vluyn

Hauptstelle Neukirchen
Hauptzweigstelle Vluyn

Die FREIBADANLAGE

„Klinger- huf“

IN NEUKIRCHEN
Kreis Moers



bietet günstige Gelegenheit, sich von des grauen Alltags Last und Sorgen zu erholen. Umgeben von Wäldern bietet die Erholungs- und Freibadanlage nicht allein den Wasserfreunden, sondern auch denjenigen, die an Wasser weniger Freude haben, in der Sonne und in der Luft einen gesunden und angenehmen Aufenthalt. Ganz besonders aber den Wassersportlern ist eine ganze Reihe von Sportmöglichkeiten gegeben.

Einen ausgezeichneten Eindruck vermittelt auch die Umgebung der Anlage auf den Beschauer. Ein herrlicher Steingarten mit einer schönen Terrasse umrahmen die neuzeitliche Anlage.

Diese Erholungsanlage mit Schwimmbad im Grünen dürfte in jeder Beziehung als vorbildlich auf diesem Gebiet anzusehen sein. Davon kann sich durch einen Besuch jeder selbst überzeugen.

Johann Jacobs

Hoch- und Tiefbaugeschäft

Rheinberg Rhld.

Büro und Lagerplatz: Westwall 18 / Fernsprecher 425

Neuhaus & Co.

Dampfmühle

Neukirchen, Kreis Moers

Weizenmehle / Roggenmehle

Alpen

Ehemals mittelalterliche Stadtbefestigung
am Fuße der walddreichen Bönninghardt



Anmutige Umgebung, schöne Waldwege



Gepflegte Hotels



Bahnstrecken:
Duisburg-Kleve und Wesel-Geldern

Brennstoffhandelsgesellschaft m. b. H.
Neukirchen (Kreis Moers)



Landabsatzvertrieb

der

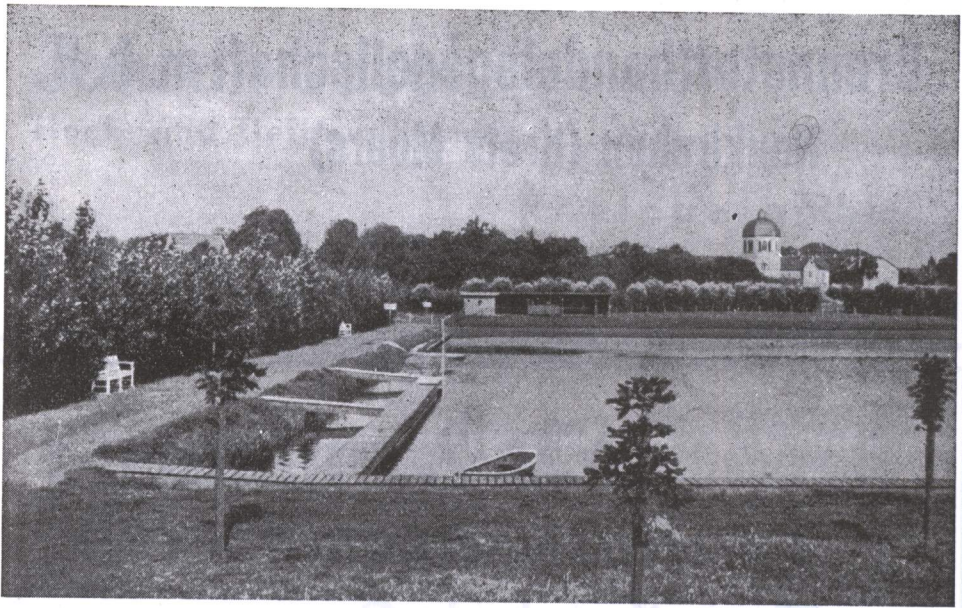
Niederrheinischen

Bergwerks-

Aktien-Gesellschaft



Lieferung durch jeden Kohlenhändler



S T A D T R H E I N B E R G

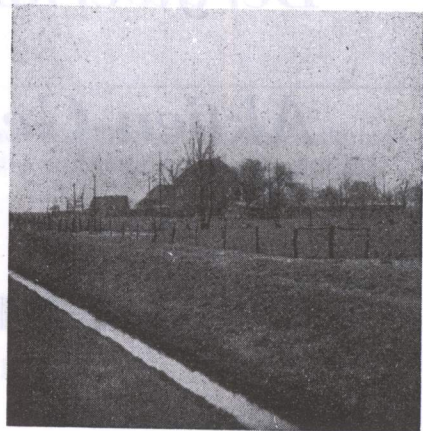
Strand- und Sonnenbad inmitten des Stadtparks

Linksniederrheinische Entwässerungs-Gesellschaft M O E R S

AUGUSTA STRASSE



Zustand vor dem Ausbau



Zustand nach dem Ausbau

ENTWÄSSERUNG EINES TIEFGEBIETES



Frühe deutsche Geschichte wird in dieser Landschaft wach. In die Zeit der Nibelungen führt Xanten. Inmitten der niederrheinischen Ebene, nicht weit vom Rhein entfernt, lebt die alte Siegfriedstadt in Ruhe und Besinnlichkeit in Gegenwartsnähe, erfüllt vom Wissen einer langen Entwicklung. Wichtig und monumental steht der Dom mit seinen prächtigen Kunstwerken. Am Stadtrande schimmert der vielfarbige Backsteinbau der Karthause. Vor der Stadt zeugen Reste aus römischer Zeit

vom hohen Alter der Siedlung. Ein Besuch des Heimatmuseums ist lohnend. Die schöne Umgebung lädt zu Wanderungen ein.



Amt Ossenberg

Gemeinden
Ossenberg-Borth-
Wallach

Rheinwoyenlandschaft in Wallach

JOS. UPHOFF & SÖHNE

SARGFABRIK

BÜDERICH bei Wesel

Fernruf 19

LIEFERUNG NUR AN WIEDERVERKÄUFER

Merke dir vor allen Dingen:
dein Geld muß du zur Sparkasse
bringen.

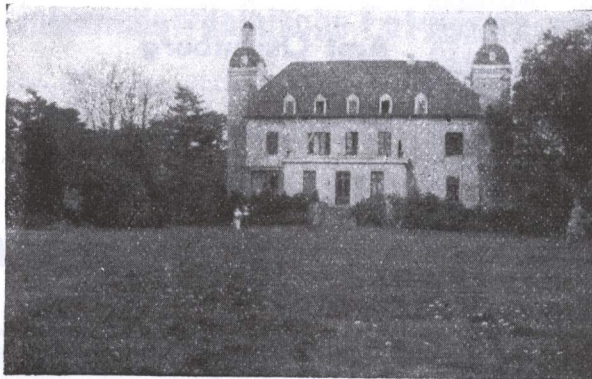
Dort ist es sicher vor Gefahr
und bringt dir Zinsen
Jahr für Jahr.



Darum spare auch du bei der

Gemeindesparkasse Kapellen

KREIS MOERS



Gemeinde Kapellen

Idyllische Landgemeinde zwischen lauter Industrie-
orten / Erholungsort / Schloß Lauersfort
(Wasserburg aus d. 14. Jahrhundert) / Waldungen
BadereRestaurant Silberfee

GEBRÜDER HARDERING KRONENBRAUEREI

B U D E R I C H B E I W E S E L

*Alteingesessene Brauerei im Kreise Moers
Erstklassige helle und dunkle Biere*

Grafschafter

Großhandels- und Mühlengesellschaft m. b. H.

KAPELLEN, Kreis Moers

Walzenmühle, Kraftfutterwerk

Spezialität: Schweinemastmischfutter

Sonderherstellung für den Bergmann

Lohengrin-Werke Bösken-Meiwes-Esch

Werk I in DUISBURG: Kaffeegroßrösterei, Korn- und Malzkaffeeabrik;
Kolonialwaren-Großhandlung, Weinkellerei

Werk II in DINSLAKEN: Kolonialwaren-Großhandlung

Werk III in KAPELLEN (Kreis Moers): Kraut-Fabrik: (sämtliche Brotautstriche wie:
Zuckerrübenkraut, Apfelkraut, Marmeladen, reine Gelees und feinste
Konfitüren), Kolonialwaren-Großhandlung

Gründung des Stammhauses 1813

Gech. Wiemann Söhne . Kapellen

Post Moers-Holderberg . Fernruf Moers 3012

Bau- und Möbelschreinerei . Sarglager und Sägewerk

Ausführung sämtlicher Schreiner- und Zimmerarbeiten
in bekannter erstklassiger Güte

Anfertigung von Bienen-Wohnungen

Rheinhausen



DIE KRUPPSTADT AM NIEDERRHEIN

Ausgezeichnete Wohnsiedlungsmöglichkeiten

Gepflegte Grün-, Erholungs- und Sportanlagen

Hervorragende Kulturstätten

Geschätzt und bevorzugt als

WOHNSTADT AM NIEDERRHEIN



Hausfrauen!

GAS verwenden —
nicht verschwenden.

Spare Gas

dann sparst du Kohle und hilfst siegen!

STADTWERKE RHEINHAUSEN

Moerser Straße Nr. 7. Fernsprecher: Amt Duisburg Nr. 264 41

**Die
edlen Waffel-
und Kekserzeugnisse**

Immer frisch! / Anerkannt hochwertige
Qualität / Daher: Immer ein Genuß!

RHEINTOR-WERK TERLINDEN K.-G.
RHEINBERG Rhld. / Ruf 375

**Großdeutschland
arbeitet und spart!**

Städtische Sparkasse Rheinberg

(des Zweckverbandes Rheinberg-Borth-Wallach)

Rheinberg (Rhld.)

Hauptstelle Rheinberg
Fernsprecher Nr. 333

Zweigstelle Borth
Fernsprecher Menzelen Nr. 334

Deutsche Solvay-Werke A.-G.

Zweigniederlassung Rheinberg

in Rheinberg

Produkte:



Calc. Soda

Schwere Soda

Ätznatron

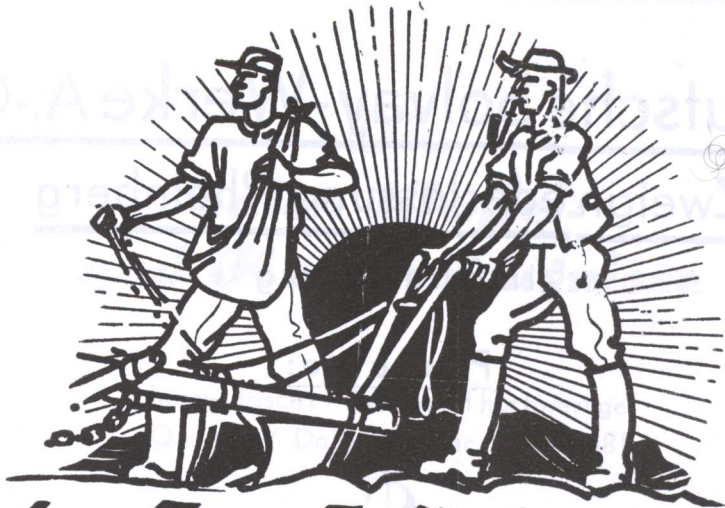
Siedesalz

Kristall-Soda

STEINSALZ am Niederrhein

**Deutsche
Solvay-Werke A.-G.**

Zweigniederlassung Borth



Deine Gen.-Kasse - Dein Helfer

- Spar- und Darlehnskasse Bönninghardt, e. G. m. u. H.
 Spar- und Darlehnskasse Buderich/Rhein
 Spar- und Darlehnskasse e. G. m. u. H. Rheurdt, Kreis Moers
 Birtener Spar- und Darlehnskassenverein e. G. m. u. H.
 Spar- und Darlehnskasse zu Repelen
 Spar- und Darlehnskasse Ginderich e. G. m. u. H.
 Spar- und Darlehnskasse e. G. m. u. H., Kaldenhafen
 Spar- und Darlehnskasse Offenbergl e. G. m. u. H.
 Genossenschaftsbank e. G. m. u. H., Xanten
 Hörstgener Spar- und Darlehnskassenverein e. G. m. u. H.
 zu Hörstgen
 Veen-Winnenthaler Spar- und Darlehnskassen-Verein e. G. m. u. H.,
 Veen
 Genossenschaftsbank Alpen, Kreis Moers e. G. m. u. H.
 Vereinsbank Sonsbeck, Kreis Moers e. G. m. u. H.
 Landw. Waren- und Bankverein, Neukirchen-Hülsdonk e. G. m. u. H.
 zu Neukirchen, Kreis Moers
 Spar- und Darlehnskasse e. G. m. u. H., Vierquartieren
 Raiffeisenbank Marienbaum, Kreis Moers e. G. m. u. H.
 Budberger Raiffeisenbank, Kreis Moers e. G. m. u. H.

Spare bei uns!



et ernten will...

**muß rechtzeitig säen
und das Düngen
nicht vergessen!**

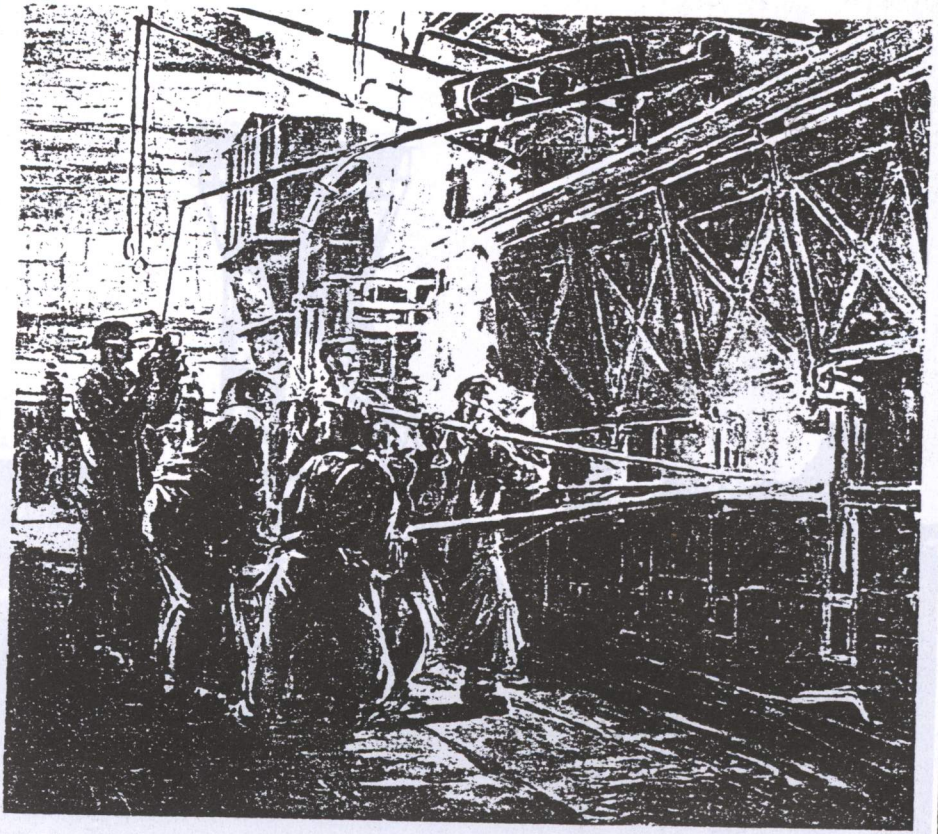
Landwirtschaftl. Bezugs- und Absatzgenossenschaft
e. G. m. b. H., Moers-Schwafheim

Bauern-Waren-Genossenschaft e. G. m. b. H., Xanten
Landwirtschaftliche Bezugs- und Absatzgenossenschaft
e. G. m. b. H. Bönninghardt, Post Veen-Bönninghardt
Budberger Raiffeisenbank e. G. m. u. H., Budberg,
Kreis Moers

Veener Bezugs- und Absatzgenossenschaft e. G. m. u. H.
Vluyner Mühlengefellschaft e. G. m. b. H., Vluyne
Labbecker Bezugs- u. Absatz-Genossenschaft e. G. m. b. H.
Moerfer Mühlengefellschaft Moers e. G. m. b. H.
Raiffeisenbank Marienbaum, Kreis Moers e. G. m. u. H.
Spar- und Darlehnskasse e. G. m. u. H., Niep über Moers
Landwirtschaftlicher Waren- und Bankverein
Neukirchen-Hülsdonk e. G. m. u. H. zu Neukirchen,
Kreis Moers

Viehverwertungsgenossenschaft e. G. m. b. H.
des Kreises Moers, Repelen
Landwirtschaftliche Waren- und Mühlengefellschaft
e. G. m. b. H. Repelen-Baerl

**DEINE GENOSSENSCHAFT -
DEIN HELFER !**



Getreu der Tradition des Werkes arbeitet die Betriebsgemeinschaft Krupp mit aller Kraft für den Deutschen Sieg. Führung und Gefolgschaft vereinen sich in dem Bestreben, immer noch mehr zu leisten.



KRUPP

Fried. Krupp Aktiengesellschaft, Essen